

ABG



美佳育种集团

世界纯种猪的遗传进展之源

INTERNATIONAL ABG CERTIFICATE OF REGISTRY

CC3 BARB 16-12
 Size: 117619012
 Sire: 108023006 SP: 136.1 ML: 154.2
 Dam: 103675004 SP: 130.7 ML: 141.0
 Traits: EPD, Birth We, Litter Birth Wt, etc.

WH19A NEW ADVENTURE 441-7
 Registration: 48701007
 Size: 48701007
 Sire: 483307001 SP: 98.7 ML: 138.0
 Dam: 477381001 SP: 101.9 ML: 136.6
 Traits: EPD, Birth We, Litter Birth Wt, etc.

WH19B MISS COME TRM 67-1
 Registration: 117085
 Size: 477381001
 Sire: 471045001 SP: 104.7 ML: 136.6
 Dam: 477381001 SP: 101.9 ML: 136.6
 Traits: EPD, Birth We, Litter Birth Wt, etc.

WH19C MISS COME TRM 53-1
 Registration: 117085
 Size: 471045001
 Sire: 477381001 SP: 104.7 ML: 136.6
 Dam: 477381001 SP: 101.9 ML: 136.6
 Traits: EPD, Birth We, Litter Birth Wt, etc.

BT11 TATES FIELD MARSHAL 700 69-1
 Registration: 524182012
 Size: 502997012 SP: 129.1 ML: 117.0
 Sire: 524182012 SP: 131.8 ML: 130.1
 Dam: 521336004 SP: 127.0 ML: 130.6
 Traits: EPD, Birth We, Litter Birth Wt, etc.

WFD0 HARVESTER 6-1
 Registration: 337818001
 Size: 313604001 SP: 84.1 ML: 121.7
 Sire: 322028003 SP: 89.8 ML: 135.3
 Dam: 322043006 SP: 90.4 ML: 153.6
 Traits: EPD, Birth We, Litter Birth Wt, etc.

YORKSHIRE
 14693 N'S HWY 231
 GENTRYVILLE, IN 47537-9635
 Traits: EPD, Birth We, Litter Birth Wt, etc.

DUROC
 14693 N'S HWY 231
 GENTRYVILLE, IN 47537-9635
 Traits: EPD, Birth We, Litter Birth Wt, etc.

www.AmericasBestGenetics.com



周冬晔

中国区运营总监

NSRChina@nationalswine.com

(电话) 8610-62131886

(手机) 86 186 1253 8939

美佳育种集团是做什么的？

美佳育种集团 (America's Best Genetics, 以下简称ABG) 是为客户提供美国纯种猪体系的一个完整的育种项目。首先, ABG包括了美国国家种猪登记协会 (National Swine Registry, 以下简称NSR, 是为美系纯种的大白、长白、杜洛克和汉普夏4个品种的猪做系谱登记的协会) 中销售种猪的成员单位, 而且还包括了业内领先的人工授精 (AI) 及出口贸易公司。在过去的几十年中, ABG的成员单位一直在向全球各地的养殖单位提供大白、长白、杜洛克和汉普夏种猪。这些养殖企业一直在代表ABG生产和对外供应系谱完整、经过生产性能测定的美系种猪, 如今已经好几代人了。我们的养殖企业深切了解育种进展直接影响商品猪养殖户的盈亏, 所以他们着眼于把多年的种猪繁育经验和现代科技进展相结合, 不断的将遗传改良的进展进行下去。

ABG成员提供的育种项目结合了最先进的育种评估, 稳定的、经济效益高的品系, 长期的、专业定制的技术支持。4个品种的种猪让一个育种项目拥有很高的遗传多样性, 然而利用每一家育种企业的优势则可以帮我们在生产体系中将杂交优势提高至最高水平。

在过去超过25年的时间里, NSR种猪测定及育种评估系统 (STAGES™) 育种评估项目通过对各种影响经济效益的性状的总结和分析在促进着育种改良的进展。STAGES™数据库中, 有近2百万只猪的母系或父系生产性能数据, 且这些猪都有完整的系谱。除了庞大的表现型数据之外, 核心群种猪有着各种各样的基因型, 而这些基因型也对关系到经济效益的性状有重大影响。目前只对ABG成员核心群开放、用来确保育种进展的杂交信息的最新进展, 将很快对成员客户的商品种群开放。此外, ABG成员也在进一步扩大种群规模, 在全球各地建立核心种群, 以便更好的为海外客户供应种猪; 其中有几家ABG成员单位所拥有的海外客户遍布超过40个国家。目前的跨种群全球育种评估旨在为ABG核心群和全球客户种群提供估计育种值 (EBV值)。

几十年、几代人的种猪繁育经验结合上尖端科技和最新技术, ABG成员的客户将获得的是在未来不断盈利的、最高品质的育种项目。

如何建立合资企业/获得会员资格

ABG的成员已经在全球范围内与很多有进取心、有前瞻性的养殖企业建立了成功的合资伙伴关系。这些合作关系可以让更多的海外客户接触和使用STAGES™育种评估系统、帮助他们提高育种改良的能力。想要成为NSR会员并使用STAGES™系统，必须满足以下条件：

- 与NSR/ABG成员建立长期合资伙伴关系
- 按品种数量缴纳会员年费/会籍维护费
- 全群数据上报
- 遵守NSR的道德标准规范
- 核心群和曾祖代种猪必须是在NSR登记过的

在缴纳会员年费/会籍维护费后，可享受的服务包括：

- 独立的第三方机构提供的亲子鉴定、品种纯度/品种鉴别的鉴定
- 直接获取STAGES™育种评估体系中的信息
 - » 全球育种评估
 - » 在线服务工具
- 开放系统，在线可搜索排名
- 可获取猪的排名和当前的EBV值/指数（根据不同性状排名的猪的列表及EPD值搜索功能）
- 配种计划- 根据育种值和近交数据确定最佳的配种方案
- 报告结果直接发向会员数据库
- 可获得来自NSR的育种专家和行业/大学教授的服务
 - » 根据所需服务来源的不同，有可能会收取额外费用

在会员年费/会籍维护费之外，NSR会员还可通过另付费享受NSR提供的以下服务：

- 种猪以窝为单位登记注册
- 系谱证书打印
- 商品猪测定种群中终端父系的遗传评估
- 商品猪母系的遗传评估
- 通过DNA检测客户种猪的HAL1843基因
- 亲子鉴定

NSR为会员、海外合作伙伴及他们的客户提供前所未有的高品质的技术服务与支持。若想了解更多信息，请直接与NSR或ABG成员单位的员工取得联系。

纯种的终端父本



杜洛克

国际品质的终端父本

生长速度、健壮性和肌肉质量的标准

美佳育种集团所拥有的杜洛克 种群，都经过了生长、饲料转化率、成份及肉品质等全面的性能测定。



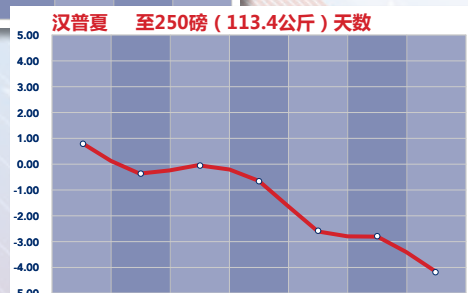
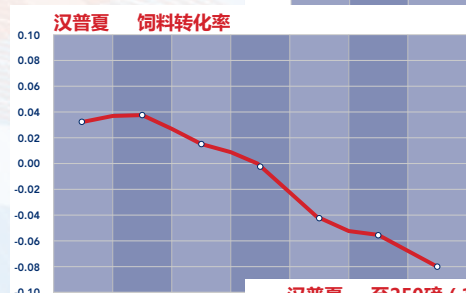
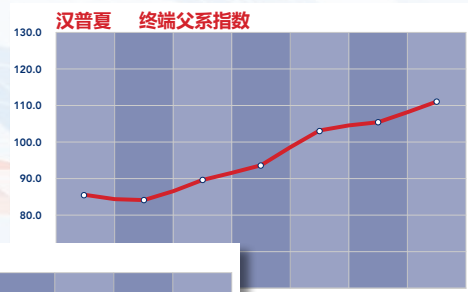
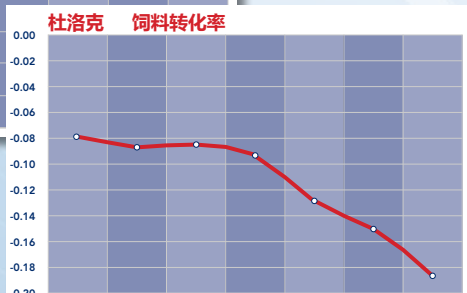
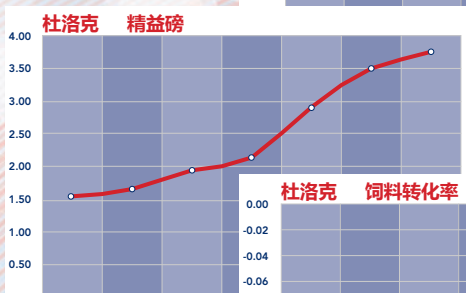
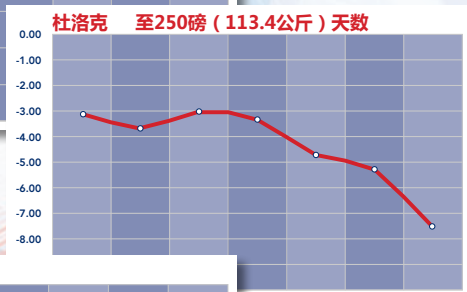
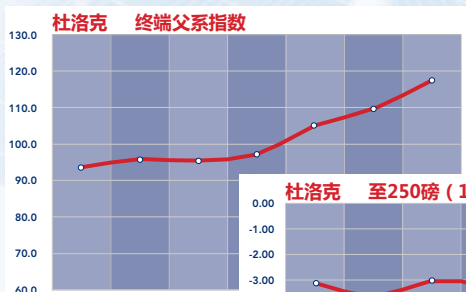
汉普夏

美国用于产肉的父亲本

同时做到肌肉沉积量大和瘦肉率高

作为终端父本时，汉普夏可以最有效提高产量，使得屠宰加工企业的收益大幅提高。

现已证实，如果将其用于商品场的母猪基础群，有已经证实的数据表明，汉普夏对提高耐用性和强壮性方面很优秀，同时为商品猪提供优质的胴体构成。



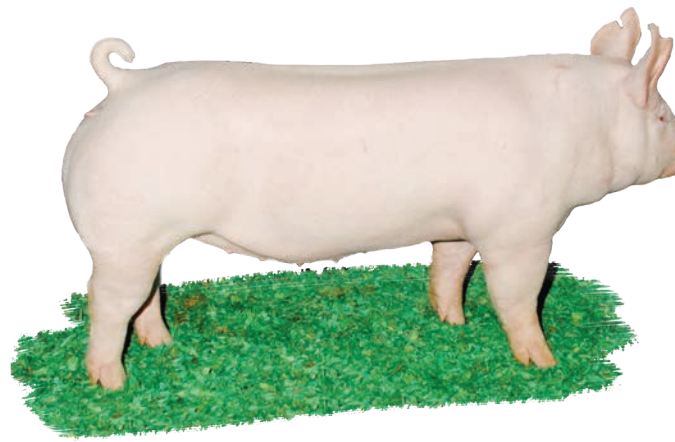
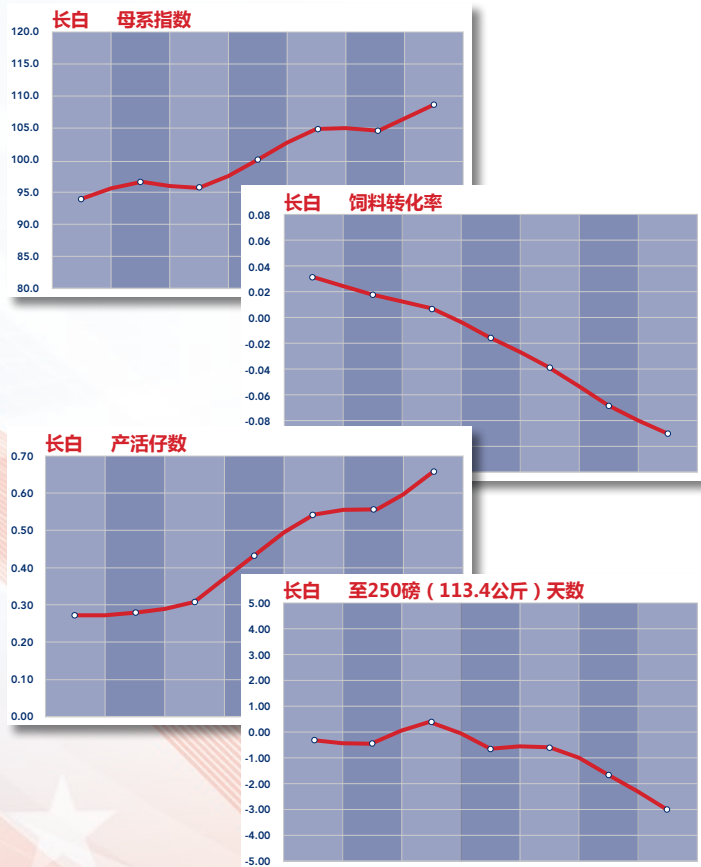
纯种的母系品种



长白

国际水平的母系品种
母系效率的最大化

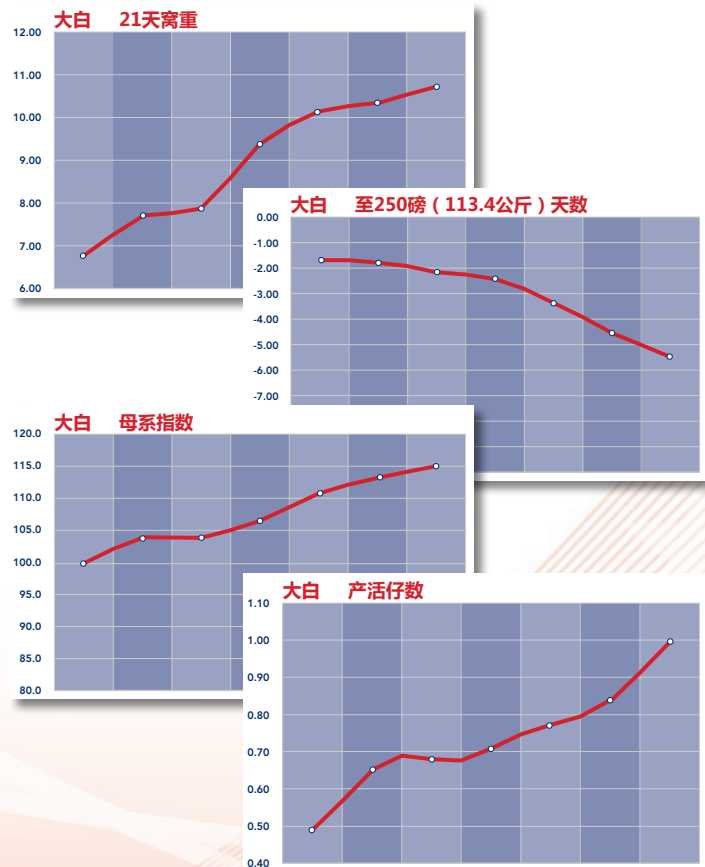
养猪生产者若想得到有着很好的生育能力、多产和泌乳能力等出色的母系能力的商品用的繁育母猪，就必须将用到长白种猪。研究结果显示，不仅可以有更多的断奶仔猪的数量，而且其他方面的品质也同时带来收益：美国的长白种猪的泌乳能力是最好的。



大白

美国完整的母系品种
生命全周期内优秀的高速
生长能力及高瘦肉率

美国大白猪不仅通过全生命周期内表现出来的优秀的母猪生产力和生育能力而在母系效率方面著称，同时还能为商品代提供优异的生长能力及效率。





美国国家种猪登记协会

证明。渐进。纯种。

NSR提供的性能测定系谱证书不仅是一张纸——它更是技术整合的象征。证书上记载着种猪的优秀遗传信息和可预测的生产性能。它也是整个养猪业这个机体的新鲜血液，让您有可能获得NSR的会员以及客户从NSR处获得的卓越领导力、研究项目机会、服务和支持等。如果您从这里为您的生产系统购买种群，就可以向我们索取性能测定的系谱证书。为什么不选择有着超过100年历史的品种选育和将性能系谱化的经验的美国国家种猪登记协会呢？

INTERNATIONAL ABG CERTIFICATE OF REGISTRY

登记号: 117619012
 性别: Gilt
 耳号: 16-12
 其他身份号码:
 出生日期: 02/04/13
 乳头(左侧/右侧):

CC3 BARB 16-12
 猪号: 117619012

产仔总数: 14
 产活仔数: 14
 断奶仔猪数: 12
 校正后体重: 204

父本: 108023006 母本生产指数: 135.7
 母系指数: 153.1

母本: 103675004 母本生产指数: 130.5
 母系指数: 140.8

所属猪场号: 80461265
 育种猪场: FORKNER FARMS
 C/O EVERETT FORKNER
 9282 E INDIAN LINE ROAD
 RICHARDS, MO 64778-9710

所属猪场号: 80461265
 种猪场: FORKNER FARMS
 C/O EVERETT FORKNER
 9282 E INDIAN LINE ROAD
 RICHARDS, MO 64778-9710

所属日期: 02/04/13

性状	期望后代差异	性状	期望后代差异	性状	期望后代差异
产活仔数	0.96	250磅天数	-5.95	24小时油值	0.00
初生窝重	0.35	背膘厚	0.03	大理石花纹得分	0.00
断奶仔猪数	0.22	饲料效率	-0.08	眼肌色	0.09
21天窝重	8.45	瘦肉重(磅)	-0.37		
断奶到再发情间隔时间	0.42	眼肌面积	0.12		
母本生产指数	137.1	母系指数	153.0	终端父本指数	134.0

DATE REGISTERED: 04/19/13
 441015023507

LANDRACE
 2630 Yeager Road, West Lafayette, IN 47906
 Office: 765.463.3594 • Fax: 765.497.2559
 Mike Peadar
 CHIEF EXECUTIVE OFFICER
 www.nationalswine.com

唯一被NSR认可的登记证书

STAGES™ 种猪测定和育种评估系统

任何一个完整的育种项目都离不开一个成功的育种评估系统——STAGES™就是符合美国纯种核心群场要求的系统。STAGES™是美国国家种猪登记协会中的育种专家与大学的猪育种专家共同开发并维护至今超过25年时间，专家来自依阿华州立大学、密歇根州立大学、北卡罗莱纳州立大学及普渡大学等。STAGES™育种系统是为美佳育种集团及其客户而设计的必要工具，以便在一系列与经济指标相关的重要的遗传性状上获得最理想的育种成果。这些包含在多性状育种分析过程中的性状包括：



胴体及效率性状:

- 背膘
- 达到113.4公斤的日龄
- 瘦肉量(公斤)
- 饲料转化率

肉质相关的性状:

- 颜色-Minolta L
- 大理石纹评分
- 24小时pH值

母系效率性状:

- 产活仔数
- 断奶数
- 21天断奶窝重
- 出生窝重
- 断奶至发情间隔

生物经济学指数:

- 母猪生产力指数(SPI)
 - » 产活仔数
 - » 断奶数

- » 21天断奶窝重
- 母系指数(MLI)
 - » 产活仔数
 - » 断奶数
 - » 21天断奶窝重
 - » 达到113.4公斤的天数
 - » 饲料转化率
- 终端父系指数
 - » 达到113.4公斤的天数
 - » 饲料转化率

美国杜洛克

美国汉普夏

美国长白

美国大白



超过2,000,000头猪的数据记录



与STAGES™有关的数字

在1985年STAGES™系统开始为养猪业服务

15 –STAGES™每夜为种猪企业和商品猪企业计算单独的15个EPD值及各项指数。

260 –STAGES™每天晚上进行育种预测分析，每年共260次（每个工作日对通过遗传选育工具采集的最新数据做BLUP预测分析）。

2,000,000 –美国国家种猪登记协会的会员企业提交了2,000,000组种猪的数据用作BLUP预测分析

110+ –在过去的5年里，登录STAGES™网站的人来自超过110个国家

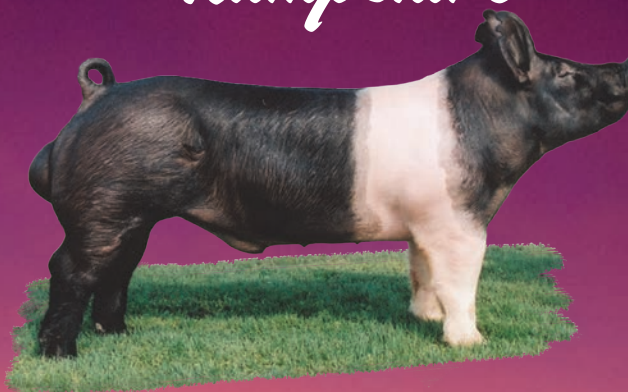
www.AmericasBestGenetics.com 7

世界纯种猪的遗传进展之源

Duroc



Hampshire



The power of the pedigree

WORLDWIDE



Landrace



Yorkshire

**NATIONAL
SWINE
REGISTRY**

DOUGLAS NEWCOM, Ph.D. • V.P. of Global Technical Service

National Swine Registry • 2639 Yeager Road, West Lafayette, IN 47906

Office: 765.463.3594 • Cell: 765.421.1440

doug@nationalswine.com

AmericasBestGenetics.com