



ABG

AMERICA'S BEST GENETICS

The Source for Pure Genetic Progress

Four International ABG Certificate of Registry forms are displayed, each for a different breed: Landrace, Hampshire, Yorkshire, and Duro. Each form includes pedigree information, sire and dam details, and performance metrics such as EPD (Expected Progeny Difference) for traits like Birth Weight, Weaning Weight, and Feed Efficiency. The forms also feature the National Swine Registry logo and contact information for the respective breeders.

INTERNATIONAL ABG CERTIFICATE OF REGISTRY - LANDRACE

INTERNATIONAL ABG CERTIFICATE OF REGISTRY - HAMPSHIRE

INTERNATIONAL ABG CERTIFICATE OF REGISTRY - YORKSHIRE

INTERNATIONAL ABG CERTIFICATE OF REGISTRY - DUROC

AmericasBestGenetics.com

THE SOURCE FOR PURE GENETIC PROGRESS



2 America's Best Genetics

**NATIONAL
SWINE
REGISTRY**

**PROVEN.
PROGRESSIVE.
PUREBREDS.**



DOUG NEWCOM, Ph.D.
Vice President of Genetics & Technology
765.463.3594
newcom@nationalswine.com

NATIONAL SWINE REGISTRY
2639 Yeager Road
West Lafayette, IN 47906
765.463.3594

THE SOURCE FOR PURE GENETIC PROGRESS

AmericasBestGenetics.com 3



Лучшая Американская Генетика

Основа прогресса чистопородной генетики

Что такое «America's Best Genetics» (Америказ Бест Дженетикс)?

«America's Best Genetics», «Лучшая Американская Генетика» или ABG – это комплексная генетическая программа, которую мы предлагаем заказчикам американской индустрии племенного свиноводства. В эту программу входят коммерческие предприятия – члены Национального свиного регистра (НСР), племенной ассоциации для американских чистопородных свиней пород йоркшир, ландрас, дюрок и хемпшир. Программа также включает ведущие компании по искусственному осеменению и экспортные компании. Участники программы ABG уже много лет выращивают и поставляют племенных животных коммерческим производителям свиней по всему миру. Участники нашей программы сочетают многолетний опыт выращивания племенных животных с новейшими техническими достижениями, тем самым обеспечивая генетический прогресс, необходимый для обеспечения коммерческих целей наших заказчиков.

Генетические программы, представляемые членами ABG, включают как самые современные генетические оценки, так и известные, экономически обоснованные генетические линии, а также долгосрочную специализированную техническую поддержку. Генетическое разнообразие всех

четырёх пород может быть объединено в генетическую программу, которая использует преимущества каждой породы и оптимизирует гетерозис в системе воспроизводства. Материнские качества пород йоркшир и ландрас могут быть скомбинированы с терминальными свойствами пород дюрок и хемпшир, чтобы соответствовать самым разным условиям производства.

Система Обследования и Генетической Оценки Свиней (Swine Testing and Genetic Evaluation System STAGES™), программа по генетической оценке, используемая Национальным свиным регистром, уже более 25 лет способствует различным экономически важным параметрам. База данных Системы включает около

2 миллионов племенных животных с материнскими или терминальными данными. В дополнение к этой фенотипной базе данных, нуклеусные животные классифицируются по целому ряду признаков- маркеров, которые влияют на экономически важные показатели. Новейшие научные открытия позволяют включать информацию по скрещиванию, и тем самым генетические усовершенствования, происходящие

в нуклеусах ABG, могут быстрее передаваться в коммерческие стада заказчика. Более того, с целью полнее удовлетворять нужды заказчиков в различных странах мира, члены ABG расширяют свои нуклеусные стада с учетом международных условий. Несколько членов ABG имеют опыт работы

с заказчиками из более 40 стран. В настоящее время ведется глобальная генетическая оценка с целью составить показатели племенной ценности (EBVs) для нуклеусов ABG и их международных партнеров.

ABG соединяет не просто десятилетия, но поколения опыта в области племенного свиноводства с самыми современными научными исследованиями и новейшей технологией. Это позволяет обеспечить самый высокий уровень генетического прогресса и долгосрочную прибыльность для своих заказчиков.

Совместные предприятия / Членство

Члены ABG уже давно с успехом организуют совместные долгосрочные предприятия с передовыми производителями племенных животных. Эти связи дают возможности иностранным заказчикам пользоваться системой генетической оценки STAGES™ и совершенствовать генетический прогресс. Чтобы стать членом Национального свиного регистра и получить доступ к системе STAGES™, надо выполнить следующие условия:

- долгосрочное совместное предприятие с членом Национального свиного регистра / ABG
- ежегодный членский взнос – отдельно для каждой породы
- участие в «отчетности по целому стаду»
- соблюдение этических норм, принятых Национальным свиным регистром
- нуклеусные и GGP животные должны происходить от зарегистрированных в Национальном свином регистре родителей

Годовое членство в НСР даёт вам следующие права:

- независимое подтверждение третьей стороной родословной и чистоты породы / названия породы
- непосредственный доступ к результатам системы генетической оценки STAGES™
 - » международная генетическая оценка
 - » электронная поддержка
 - открытая система с ранкингом и с возможностью электронного поиска
 - доступ к ранкингу животных и к новейшим индексам по параметрам потомства EBV, включая списки лидеров по параметрам и возможность поиска по EPD
 - планирование случек – помощь в составлении оптимальных пар
 - на основании генетических признаков и инбридинга
 - ваш собственный сайт с доступом в ваш собственный данным
- доступ к генетикам Национального свиного регистра и к специалистам, работающим в науке и промышленности
 - » может потребоваться дополнительная оплата в зависимости от уровня доступа

Права для членов Национального свиного регистра основаны на членских взносах.

За дополнительную плату можно получить следующие дополнительные услуги:

- регистрация помета
- распечатка родословной
- коммерческая генетическая оценка терминального контрольного стада
- коммерческая материнская генетическая оценка
- проверка ДНА на HAL1843 на ваших животных
- подтверждение происхождения

Национальный свиной регистр предоставляет своим членам, международным партнерам и их заказчикам небывалый уровень технологического обслуживания и поддержки. Для получения дополнительной информации просим вас обращаться к сотрудникам НСР или к одному из членов ABG.

Чистокровные Терминальные Производители



Дюрок

Мировой Терминальный Терминальный Производитель

Стандарт для роста, прочности, и качества мышц

Все свиньи породы Дюрок из Американской Лучшей Генетики подлежат всестороннему тестированию производительности на рост, эффективность, структуру, и качество мяса.

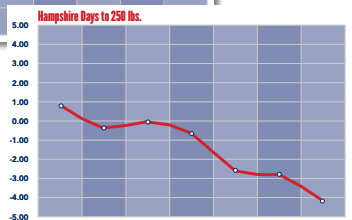
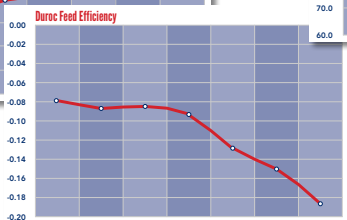
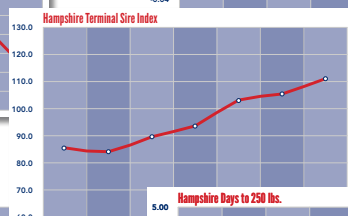
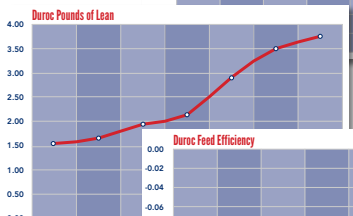
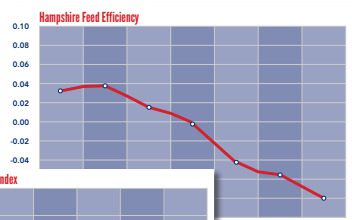
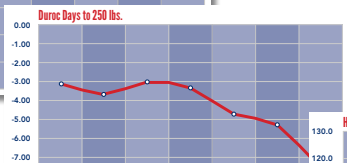
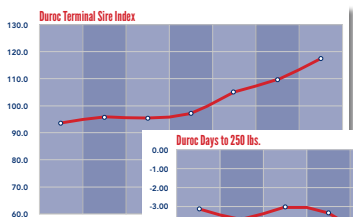


Хемпшир

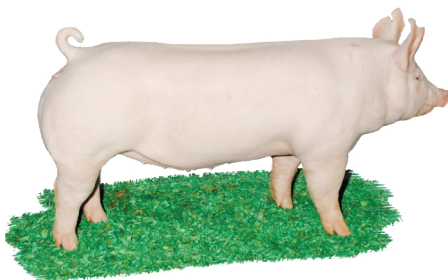
Американский Мясной Производитель Мясоны и Постность в эффективном комплекте

При использовании в качестве терминальной отцовской линии, порода Хемпшир является наиболее эффективным методом увеличения первичных плодов, что приводит в конечном счете к премиальной ценовой надбавке.

Когда включен в основу производителей свинины – Хемпшир имеет подтвержденные данные по увеличению прочности и выносливости, а так же превосходно улучшает структуру каркаса в рыночных свиньях.



Чистокровные Материнские Породы



Ландрас

Мировая Материнская Линия
Максимальная материнская
производительность

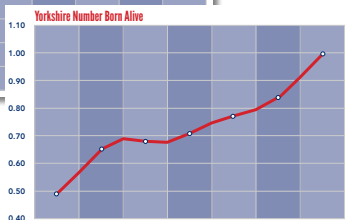
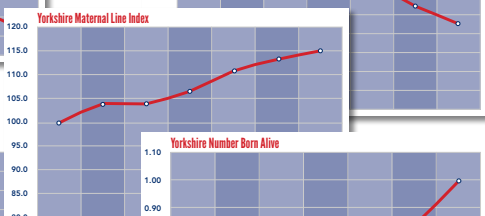
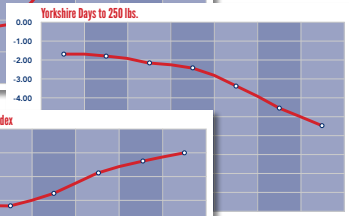
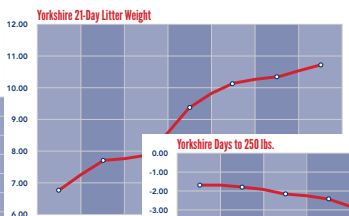
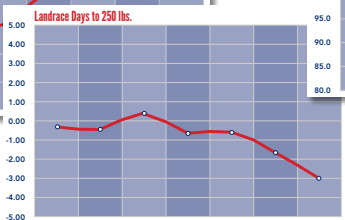
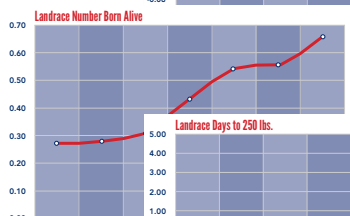
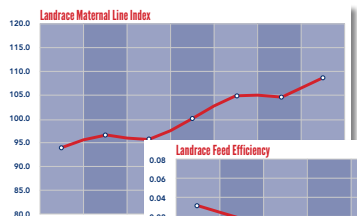
Производители свинины стремящиеся
произвести рыночную свиноматку с
превосходной материнской способностью
плодородия, плодовитости, и

выработки молока, должны обязательно
использовать породу Ландрас.

Йоркшир

**Американская Абсолютная
Материнская Порода**
Лучшая жизненная продуктивность
с дополнительным
ростом и постностью мяса

Американский Йоркшир не только
преуспевает в материнских качествах
через повышенную жизненную
производительность и отличную плодовитость,
но так же обеспечивает превосходный рост
и эффективность рыночных свиней.



Родословная Национального Свиного регистра не просто листок бумаги – это знак качества. Родословная документирует продукцию с превосходной генетикой и предсказуемой производительностью. Это жизненная основа всей свиноводческой промышленности, позволяющая Вам использовать руководство, научно-исследовательские программы, услуги и поддержку Национального свиного регистра. Если Вы покупаете генетический материал для Вашего производства, Вы в первую очередь должны запросить родословную характеристику. Почему бы не воспользоваться данными 100 лет генетического отбора и документации производительности?

INTERNATIONAL ABG CERTIFICATE OF REGISTRY

Gen: G00 Date of Birth: 04-12 Sex: M Size of Dam: 10332007 SPS: 129.0
 Sire ID: 4204413 Sire Name: CCB SWI CHRES 10-6 SPS: 136.1 MLI: 154.2 Dam of Dam: 97501011 SPS: 109.4 MLI: 123.9
 Dam ID: CCB BARB 16-12 Sire Name: CCB SWI CHRES 10-6 SPS: 136.1 MLI: 154.2 Dam of Dam: 90849014 SPS: 130.6 MLI: 122.5
 Ancestral: 117619012 Sire Name: CCB BARB 16-12 SPS: 136.1 MLI: 154.2 Dam of Dam: 97290002 SPS: 108.2 MLI: 141.0
 Birth Date: 14 Sex: M Size of Dam: 14 Sire Name: CCB BARB 65-4 SPS: 130.7 MLI: 141.0 Dam of Dam: 97290002 SPS: 108.2 MLI: 141.0
 % Mated: 12 Sex: M Size of Dam: 204 Sire Name: 103675004 SPS: 130.7 MLI: 141.0 Dam of Dam: 97290002 SPS: 108.2 MLI: 141.0
 US Reg. No.: 80461265 Owner No.: 80461265 Owned in US: 02/04/13
 Breeder: FORNER FARMS CO BY ERETT FORNER 9262 E INDIAN LINE ROAD RICHARDS, MD 64778-9719 Owner: FORNER FARMS CO BY ERETT FORNER 9262 E INDIAN LINE ROAD RICHARDS, MD 64778-9719

NATIONAL SWINE REGISTRY **LANDRACE**
 1000 Taylor Road, West Lafayette, IN 47906
 (812) 845-1210 Fax: (812) 845-1209
 04/07/13 Mike Seidel
 1000 HOOVER DRIVE
 www.nationalswine.com

Trains	EPD	Trains	EPD	Trains	EPD
Back Fat	0.96	Thick 12-20	-4.81	24-Hour pH	0.00
Lean Meat %	0.16	Back Fat	-0.53	100-Minute Sire	0.00
Number Born	0.16	100-Minute Sire	-0.00	100-Minute Sire	0.00
24-Hour pH	0.25	100-Minute Sire	-0.00	100-Minute Sire	0.00
Wash in Sire	0.42	Lean Meat %	0.13	Lean Meat %	0.13
SPS	137.4	MLI	153.7	TSI	154.8

American purebred Certificate of Registry

STAGES™

Система Тестирования и Генетическая Оценка Свиной

Ни одна генетическая программа не обходится без успешного метода генетической оценки – STAGES™ удовлетворяет эту потребность для Американского чистокровного нуклеуса. STAGES™ был разработан и поддерживается в течении 25 лет генетиками Национального свиноводческого Реестра в сотрудничестве с ведущими свиноводами-генетиками Университета Штата Айова, Университета Штата Мичиган, Университета Штата Северной Каролины, и Университета Пурджо. Генетическая система STAGES™ разработана с целью обеспечения средствами, необходимыми для членов Американской Лучшей Генетики и их клиентов, в достижении оптимального генетического роста во многих экономически важных параметрах. Параметры генетического анализа включают:

Параметры Каркаса и Эффективности:

- Шпиг
- Дней до 113.4 кг
- Кг. Постности
- Конверсия Корма

Параметры Мясного Качества:

- Цвет – Яркость цвета
- Оценка Мраморности
- 24-часовая pH

Параметры Материнской Эффективности:

- Количество Рожденных Живыми
- Количество к Отъему
- Вес Гнезда в 21 День
- Вес Гнезда при рождении
- Время от Отъема до Прихода в Охоту

Био-экономические Индексы:

- Индекс Продуктивности Свиноматки
 - » Количество Рожденных Живыми
 - » Количество к Отъему
 - » День Гнезда в 21 День
- Индекс Материнской Линии
 - » Количество Рожденных Живыми
 - » Количество Отлученных
 - » Вес Гнезда в 21 День
 - » Дней до 113.4 кг.
 - » Конверсия Корма
- Индекс Терминальной Отцовской Линии
 - » Дней до 113.4 кг.
 - » Конверсия Корма





Более 2 000 000 записей



STAGES™ по датам

1985 – STAGES в первые было представленно свиноводческой промышленности

15 – Индивидуальных EPDs (параметров потомства) и индексов в STAGES подсчитывают ежедневно, для пользования селекционерами и производителями свинины.

Свыше 110 – Стран обращаются на STAGES вебв-сайт.

260 – генетических прогнозов STAGES в год (предсказательные оценки BLUP высчитываются каждый рабочий день, самыми новейшими генетически усовершенствованными инструментами.)

2 000 000 – карточек животных предоставлены членами Национального Свиноводческого Реестра для BLUP анализа.

MEMBER FIRMS



📍 5535 Cedar Ridge Lane, Red Bud, IL 62278
☎ 618-473-2325
@ angie@cedarridgegenetics.com
🌐 www.cedarridgegenetics.com

CEDAR RIDGE FARMS

FREDDIE GROHMAN, PRESIDENT

Cedar Ridge Farms is an independent purebred operation that was established in 1954. Owned and operated by a six-brother team, Cedar Ridge Farms is one of the largest recorders and exporters of purebred Landrace, Yorkshire, Duroc, and Hampshire in the U.S. The Cedar Ridge operation consists of 1,900 purebred, Landrace, Yorkshire, Duroc, and Hampshire sows, 150 boars located in 3 studs, and 1,200 acres of crop production. Cedar Ridge Farms has exported genetics to more than 40 countries in the past 40 years and attributes that long term success to a selection pattern that has an appropriate balance of genotype/ data with phenotype and functionality.

.....



Compartment's Boar Store, Inc.

📍 45198 400th St., Nicollet, MN 56074
☎ 507-246-5012
@ chris.compartment@gmail.com
🌐 www.compartmentsoarstore.com

COMPART'S BOAR STORE

CHRIS COMPART, CO-OWNER

Compartment's is a family operation where customers deal with family members who are involved in the day-to-day management of the hogs. Their operation has a purebred base of Duroc, Yorkshire and Landrace in their 600 sow nucleus and 120-head boar stud, along with 1,300 F1 sows. For more than 50 years, domestic customers have relied on Compartment's for practical, sound, performance-oriented breeding stock. In the 1970's, Compartment's expanded into the international market and since then have exported to 10 different countries.

.....



📍 7963 N. Delaware County Rd., Albany, IN 47320
☎ 800-843-8666
@ clyde@shaffergenetics.com
🌐 www.shaffergenetics.com

SHAFER GENETICS

CLYDE SHAFER JR., PRESIDENT

Shaffer Genetics is a large three-generation swine breeding stock firm that has been involved in the purebred business since 1965. Initially started with two Duroc sows, the operation has evolved into a successful family operation of 1,200 purebred Duroc, Landrace and Yorkshire sows, Shaffer West Boar Stud with 210 boars, IGTC Boar stud in Iowa with 60 boars and 1,800 acres of crop production. Internationally Shaffer Genetics has over 3,000 registered sows in China and two boar studs. Shaffer Genetics provides monthly genetic and production services to Asian customers.

MEMBER FIRMS



WALDO GENETICS

MAX WALDO, OWNER

Since 1895, Waldo Farms has focused their purebred seedstock operation on superior, performing genetics. Waldo genetics combine unsurpassed lean growth with meat quality and units of pork per sow per year. Their Duroc herd is ranked at the top of America's STAGES™ program, and the Yorkshire and Landrace herds index in the top 1 percent. Waldo Farms has sold seedstock into 49 states and exported to more than 30 countries. They have joint venture partners in Europe, the Philippines and China, and they have become major suppliers of boars for commercial studs in the U.S., China, the Philippines, England, Vietnam and South Korea.

📍 P.O. Box 8, DeWitt, NE 68341
☎ 402-683-5225
@ information@waldogenetics.com
🌐 www.waldogenetics.com



TRULINE GENETICS

EVERETT FORKNER, PRESIDENT

Forkner Farms Inc. is a family-owned and operated crop and livestock breeding business committed to excellence in all phases of production. It consists of Forkner Farms (Crop Production), Truline® Genetics (Swine Breeding), Truline® Premium Pork (Pork Meat Products) and Truline® Maines (Cattle Breeding). Truline Genetics is celebrating more than 50 years in the swine breeding business and has placed purebred swine seedstock in 48 states throughout North America and in more than 25 countries worldwide.

📍 9282 East Indian Line Rd., Richards, MO 64778
☎ 417-549-0666
@ eforktlg@gmail.com
🌐 www.trulinegenetics.com



SWINE GENETICS INTERNATIONAL

MIKE DORAN, CHIEF OPERATING OFFICER

Swine Genetics International has a 29-year history of supplying high-quality purebred swine genetics worldwide through live animals, as well as liquid and frozen semen. Currently, Swine Genetics International houses approximately 170 of the most elite purebred boars in the world. SGI has assisted swine breeders in more than 40 countries in advancing their individual genetic progress through semen or live breeding animals.

📍 30805 595th Ave., Cambridge, IA 50046
☎ 800-247-3958
@ mdoran@swinegenetics.com
🌐 www.swinegenetics.com

Member Firms



CLAYTON
AGRI-MARKETING, INC.

📍 2507 Industrial Drive, Jefferson City, MO 65109
☎ 573-659-8560
@ info@claytonagri-mktg.com
🌐 www.claytonagri-mktg.com

CLAYTON AGRI-MARKETING

TONY CLAYTON, PRESIDENT

Clayton Agri-Marketing Inc. has been one of the leading exporters of breeding swine and technology from the U.S. to Asia since 1996. Clayton Agri-Marketing Inc. has exported thousands of breeding pigs to several Asian countries and has assisted many breeding companies in Asia to develop highly efficient breeding programs. Mr. Clayton has been in the livestock export industry since 1987 and works in more than 50 different countries. Besides exporting swine, Clayton Agri-Marketing Inc. also exports beef and dairy cattle, goats, horses and sheep.

.....



📍 28940 Dutch Lane, Washington, IL 61571
☎ 309-444-4195
@ curt@zehrffarms.com
🌐 www.zehrffarms.com

ZEHR FARMS

CURT ZEHR, OWNER

Zehr Farms is a fifth generation family farm located near Washington, Illinois. They have been producing superior Duroc genetics selected for economically important production traits and eating quality for more than 50 years. Zehr Farms Premium Pork is their branded meat sales division that is the result of this genetic breeding program. Their mission is to provide genetics that will excel in any type of environment and produce pork that will satisfy the highest standards of eating quality.

.....



Global Swine Exchange of Iowa, Ltd.

📍 1609 Amherst Dr., Ames IA, 50014
☎ 515-290-0013
@ alllutz@aol.com
🌐 www.globalswine.com

GLOBAL SWINE EXCHANGE OF IOWA

MONTE LUTZ, PRESIDENT

Global Swine Exchange of Iowa, Ltd., (GSEI) has exported breeding swine to more than 40 countries in the past four decades. Since they were founded in 1977, the staff of GSEI has called upon their background in high-performance, purebred swine genetics to assist producers to select and export genetics worldwide. Today, Mr. Lutz still exports around the world and is responsible for three of the four largest shipments of swine exported anywhere in the world. GSEI has the pleasure of collaborating with Iowa State Doctoral Graduate, Dr. Young Chul Jung of Jung PC Institute, to further assist with client's needs.

Member Firms



ISLER GENETICS

SCOTT ISLER, CO-OWNER

Isler Genetics provides ultimate genetic foundations that give breeders the advantage of leanness and muscle as well as productive breeders. Their business is selling commercial boars and gilts that will be profitable for the purchaser.

.....

📍 1748 Prospect Mount Vernon Rd. W.
Prospect, OH 43342

☎ 740-262-2850

@ scottisler@islergenetics.com

🌐 www.islergenetics.com



AG WORLD INTERNATIONAL

JACOB D. CLUVER, CHIEF EXECUTIVE OFFICER

Ag World is a family business created by Bruce Cluver in 1977 and has been actively exporting to China since the early 1980's. In 2011-2012, Ag World was the world's leading exporter of swine into China. We have exported swine, dairy and beef cattle, goats, sheep, horses, rabbits and exotics to 93 countries. The company is now run by Bruce's son, Jacob Cluver and our China operations are run by XieJi "Chuck."

.....

📍 2 Ashling Court, Bloomington, IL 61704

☎ 309-662-9601

@ agworld@agwic.com

🌐 www.agwic.com

Duroc

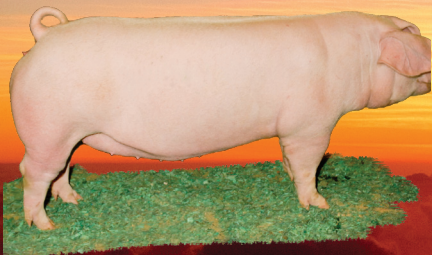


Hampshire



The power of the pedigree

WORLDWIDE



Landrace



Yorkshire



DOUGLAS NEWCOM, Ph.D. • V.P. of Genetics & Technology

National Swine Registry • 2639 Yeager Road, West Lafayette, IN 47906

Office: 765.463.3594 • Cell: 765.421.1440

newcom@nationalswine.com

AmericasBestGenetics.com