



ABG

AMERICA'S BEST GENETICS

The Source for Pure Genetic Progress

Four International ABG Certificate of Registry forms are displayed, each for a different breed: Landrace, Hampshire, Yorkshire, and Duroc. Each form includes pedigree information, sire and dam details, and performance metrics such as EPD (Expected Progeny Difference) for traits like Birth Weight, Weaning Weight, and Feed Intake. The forms also feature the National Swine Registry logo and contact information for the respective breeders.

INTERNATIONAL ABG CERTIFICATE OF REGISTRY - LANDRACE

INTERNATIONAL ABG CERTIFICATE OF REGISTRY - HAMPSHIRE

INTERNATIONAL ABG CERTIFICATE OF REGISTRY - YORKSHIRE

INTERNATIONAL ABG CERTIFICATE OF REGISTRY - DUROC

AmericasBestGenetics.com

THE SOURCE FOR PURE GENETIC PROGRESS



**NATIONAL
SWINE
REGISTRY**

**PROVEN.
PROGRESSIVE.
PUREBREDS.**



DOUG NEWCOM, Ph.D.
Vice President of Genetics & Technology
765.463.3594
newcom@nationalswine.com

NATIONAL SWINE REGISTRY
2639 Yeager Road
West Lafayette, IN 47906
765.463.3594

THE SOURCE FOR PURE GENETIC PROGRESS

AmericasBestGenetics.com 3



La Fuente Para El Mejoramiento Genético Puro

Qué es America's Best Genetics?

America's Best Genetics (ABG) es un programa genético completo ofrecido a los clientes de American purebred swine industry. Se compone principalmente de miembros con orientación comercial del National Swine Registry (NSR), la asociación de razas puras americanas Yorkshire, Landrace, Duroc y Hampshire de cerdos, pero también incluye las empresas exportadoras líderes en inseminación artificial (IA). Los miembros ABG han estado proporcionando crías de cerdos Yorkshire, Landrace, Duroc y Hampshire a todo el mundo durante décadas. Los criadores que representan ABG han estado produciendo y suministrando el pedigrí, del rendimiento probado durante generaciones de la genética estadounidense. Nuestros criadores se centran en la combinación de años de experiencia en la crianza de cerdos con los avances técnicos modernos para continuar con el progreso genético de vital importancia para la rentabilidad de sus clientes comerciales.

Los programas genéticos proporcionados por los miembros de ABG, combinan una evaluación del estado-del-arte de la genética con apoyo técnico especializado a largo plazo en líneas genéticas económicamente definidas. La diversidad genética de las cuatro razas se pueden combinar en un programa genético que utiliza las fortalezas de cada una de las razas y maximiza el nivel de heterosis alcanzado en los sistemas de producción. Los atributos maternos de la Yorkshire y Landrace se pueden combinar con las cualidades terminales del Duroc y Hampshire para adaptarse a cualquier situación de la producción.

El programa de evaluación genética, Swine Testing and Genetic Evaluation System (STAGES™) de NSR, ha facilitado el progreso genético a través de una variedad de características de importancia económica por más de 25 años. La base de datos de STAGES™, incluye el pedigrí de cerca de 2 millones de animales, con datos de rendimiento materno o terminal. Además de esta gran base de datos fenotípicos, se considera el análisis genotípico de los animales que componen el núcleo genético, para una variedad de marcadores que han demostrado impactar rasgos económicamente importantes. Los recientes avances permiten la inclusión de la información de cruzamientos, para garantizar que el progreso genético que se está llevando a cabo en las poblaciones del núcleo ABG se realizará con mayor rapidez en los rebaños comerciales de los clientes. Además, los miembros de ABG están desarrollando sus núcleos genéticos para servir de mejor forma a su clientela global; varios miembros de ABG han interactuado con clientes en más de 40 países. Actualmente, a través de los rebaños, las evaluaciones genéticas globales se llevan a cabo para proporcionar los valores genéticos estimados (EBVs) para el núcleo ABG y las poblaciones de sus socios globales".

No sólo décadas, sino la experiencia de generaciones en el rubro porcino, se combinan con la investigación de vanguardia y tecnología de última generación para ofrecer los más altos niveles de progreso genético para permitir la rentabilidad continua en el futuro para los clientes de los miembros de ABG.

Joint-Venture/Oportunidades de Membresía

Los miembros de ABG han desarrollado exitosas asociaciones con criadores de todo el mundo, con visión de futuro y progreso. Estas relaciones permiten a los clientes extranjeros la posibilidad de mantenerse conectados al sistema de evaluación genética STAGES™ y mejorar aún más su capacidad de progreso genético. Para obtener la membresía en NSR y tener acceso al sistema STAGES™, se deben cumplir los siguientes requisitos:

- Asociación conjunta a largo plazo con miembros de American NSR/ABG
- Cuota de socio/mantenimiento anual - por raza
- Participar en "whole herd reporting"
- Cumplir con los estándares del código de ética de NSR
- Los animales del núcleo y GGP deben proceder del pedigrí del plantel reproductor NSR

Los beneficios incluidos en su cuota anual de socio/mantenimiento, incluyen:

- Verificación independiente de parentesco (realizada por terceros): pureza de la raza/identidad de la raza
- Acceso directo a los resultados del sistema de evaluación genética STAGES™
 - » Evaluación genética Internacional
 - » Herramientas de soporte online
 - Sistema abierto con búsqueda de rankings online
 - Acceso al ranking de los animales y actuales EBV/índices (listas de rasgos y funciones de búsqueda de EPD)
 - Planificador de apareamiento (Mating planner), para determinar apareamientos óptimos en función del mérito genético y la endogamia
 - Acceso a un sitio con información de resultados del productor
- Acceso a genetista de NSR y profesionales de la industria/universidad
 - » Puede haber cargos adicionales dependiendo del nivel de acceso requerido

Los beneficios de la membresía en NSR que requieren pagos – sobre la cuota anual de socio/mantenimiento, incluyen:

- Seguimiento de camada
- Impresión de pedigrí
- Evaluación genética de animales terminales en rebaños comerciales
- Evaluación genética maternal a nivel comercial
- Pruebas de ADN para HAL1843 en sus animales
- Verificación de parentesco

NSR es capaz de ofrecer a sus miembros, socios internacionales y a sus clientes un nivel de servicio técnico y apoyo como nunca antes. Para más información, por favor no dude en ponerse en contacto con el personal de NSR o uno de los miembros de ABG.

Padres Terminales de Raza Pura



DUROC

El Padre Terminal Mundial

El estándar para el crecimiento, solidez y calidad muscular

Todas las poblaciones Duroc dentro de America's Best Genetics están sujetas a programas de pruebas de amplio rendimiento para el crecimiento, eficiencia, composición y calidad de la carne.

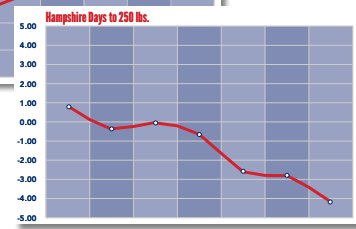
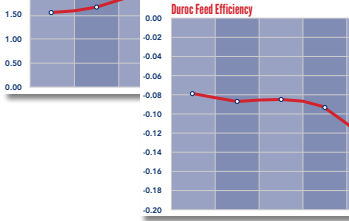
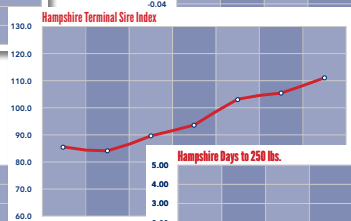
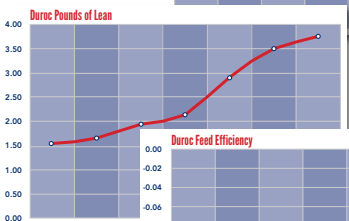
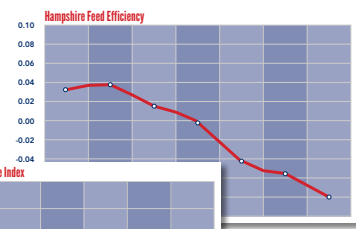
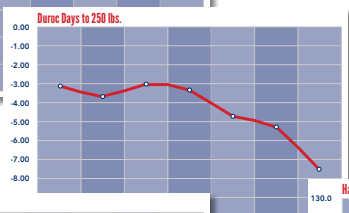
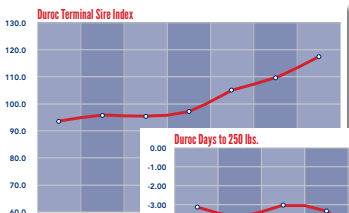
HAMPSHIRE

El Padre de Carne & Músculo de Estados Unidos

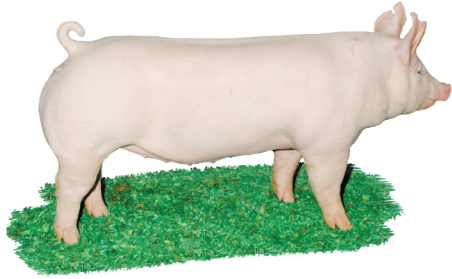
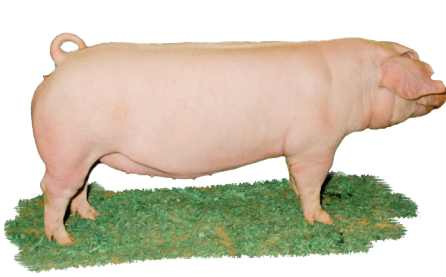
Musculatura y Delgadez en un paquete eficiente

Cuando es utilizado como padre terminal, Hampshire ofrece el método más efectivo para incrementar la producción primaria, lo cual conduce a un incremento óptimo en la producción de la carne.

Cuando es incorporado a un grupo de cerdas comerciales - Hampshire tiene un historial demostrado de incremento en durabilidad y solidez, mientras que contribuye a una composición de cuerpo superior para el mercado comercial de cerdos



Hembras Maternales de Raza Pura



LANDRACE

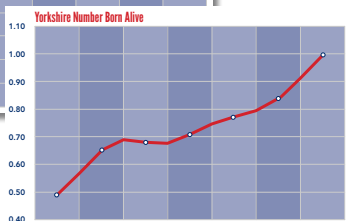
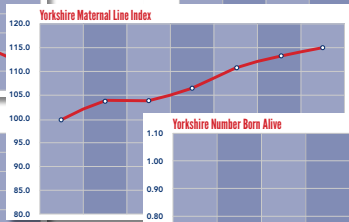
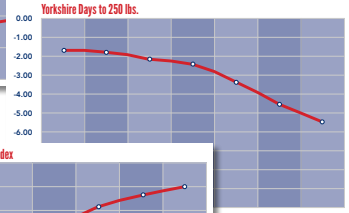
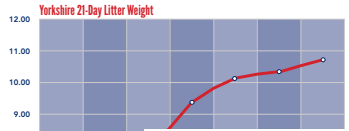
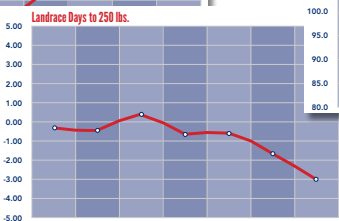
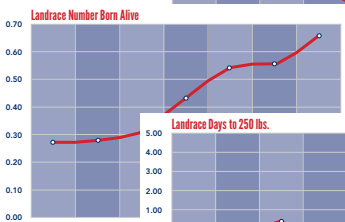
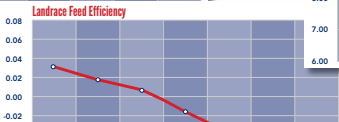
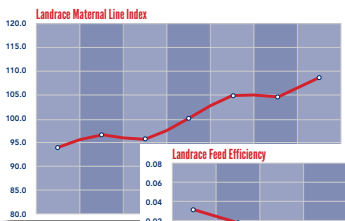
La Raza Maternal Mundial Máxima Eficiencia Maternal

Los productores de cerdos que buscan producir una hembra reproductora comercial con una aptitud maternal superior, excelente fertilidad, producción abundante y con capacidad lechera deben utilizar Landrace como una raza componente. Investigaciones han demostrado que no es solo el número de cerdos destetados, si no la calidad de esos cerdos lo que genera una ganancia para los productores porcinos. Los Landrace americanos están en la cima en términos de capacidad lechera.

YORKSHIRE

Hembras Maternales de Raza Pura La Raza Maternal Más Completa De Estados Unidos Productividad superior de vida con crecimiento agregado y capacidad de carne con menos grasa

No sólo el Yorkshire Americano sobresale en eficiencia maternal por productividad de cerdos de vida superior, si no que también ofrece un crecimiento superior y eficiencia para la venta comercial de cerdos.



NATIONAL SWINE REGISTRY

National Swine Registry

Comprobado. Mejorado. Razas Puras

Un pedigrí de registro del NSR (Registro Nacional Porcino) es más que un pedazo de papel - es un símbolo de integridad.

En él se encuentra un producto respaldado por genéticas superiores y un comportamiento previsible. Este es un elemento vital de toda una industria, lo que permite que usted tenga el liderazgo, programas de investigación, servicios y apoyo a los miembros y clientes que tiene el Registro Nacional Porcino. Si usted compra genéticas de alta calidad para su sistema de producción, usted debe preguntar por el pedigrí de rendimiento. Por qué no tomar ventaja de más de 100 años de selección genética y documentos de rendimiento?

INTERNATIONAL ABG CERTIFICATE OF REGISTRY

CCB BARR 12-2
 Date of Birth: 10/13/2007
 Sex: SPT
 129.0
 137.9

Parents:
CCB BARR 65-4 (Sire) 138.7 / 141.0
CCB BARR 12-2 (Dam) 130.6 / 122.5

Grandparents:
CCB BARR 16-12 (Sire) 136.1 / 154.2
CCB BARR 12-2 (Dam) 109.4 / 123.9

Owner: FORNER FARMS, 525 E INDIAN LINE ROAD, RICHARDS, MO 64778-9710

| Traits | EPD | Traits | EPD | Traits | EPD |
|-----------------|-------|--------------------|-------|--------------|-------|
| Born Alive | 0.96 | Days to 200 | -8.81 | 24 Hours old | 0.80 |
| Survived 200 | 0.16 | Days to 210 | -9.06 | 21 Days Old | 0.89 |
| Number Born | 0.25 | Days to 210 (Sire) | -8.06 | 24 Hours Old | 0.89 |
| 21 Days Survive | 0.42 | Lbs of Lean | -0.32 | Lbs of Fat | 0.13 |
| Wash in Carcass | 0.22 | Lbs of Bone | 0.13 | | |
| SPT | 137.4 | MLI | 155.7 | TSI | 134.8 |

NSR El Único Certificado de Registro Aprobado

STAGES™ Pruebas Porcinas y Sistema de Evaluación Genética

Ningún programa genético es completo sin un sistema de evaluación de genética exitoso - STAGES™ satisface esta necesidad para el núcleo de raza pura Americana.

STAGES™ ha sido desarrollado y manteniendo por más de 25 años por el personal de genetistas del Registro Nacional Porcino en cooperación con los principales genetistas de cerdos en universidades tales como Universidad del Estado de Iowa, Universidad del Estado de Michigan, Universidad del Estado de Carolina del Norte y Universidad Purdue. El sistema genético STAGES™ esta diseñado para proveer las herramientas necesarias a los miembros y clientes de America's Best Genetics para lograr una ganancia genética óptima en una serie de características de importancia económica. Las características incluidas en el análisis de multi-rasgos genéticos incluyen:



Características de Cuerpo y Eficiencia:

- Grasa dorsal
- Días a 113.4 kg.
- Kilogramos de grasa
- Eficiencia alimenticia

Características de Calidad de la Carne:

- Color- Minolta L
- Grasa Intramuscular
- PH en 24 horas

Características Maternales de Eficiencia:

- Número de cerdos nacidos vivos
- Número de cerdos al destete
- Peso- 21 días al destete de la camada
- Peso de la camada al nacer
- Intervalo destete-celo

Indices Bio-económicos:

- Índice de productividad porcina (SPI)
 - » Número de cerdos nacidos vivos
 - » Número de cerdos destetados
 - » 21 días, peso al destete de la camada
- Índice de línea maternal (MLI)
 - » Número de cerdos nacidos vivos
 - » Número de cerdos al destete
 - » 21 días peso al destete de la camada
 - » Días a 113.4 kg.
 - » Eficiencia alimenticia
- Índice Padre Terminal (TSI)
 - » Días a 113.4 kgs.
 - » Eficiencia alimenticia

EEUU DUROC

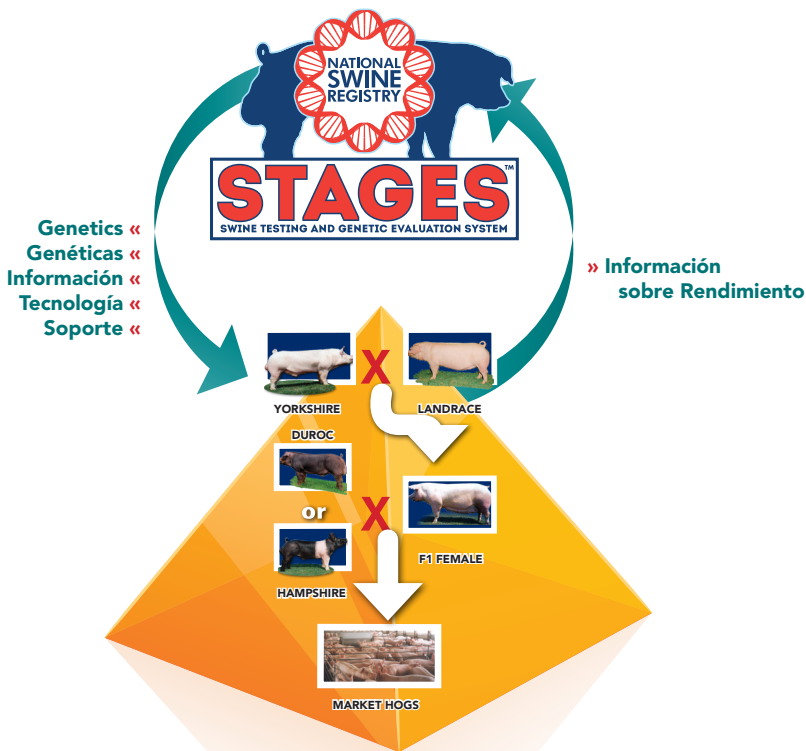
EEUU HAMPSHIRE

EEUU LANDRACE

EEUU YORKSHIRE



Más de 2.000.000 de registros



STAGES™ por números

1985- STAGES™ fue introducido por primera vez a la industria porcina

15- Evaluaciones de prole (EPDs-) individuales e índices calculados todas las noches en STAGES™ para el uso de criadores y productores comerciales de cerdos.

260- predicciones nocturnas de STAGES™ por año (estimaciones de predicciones Imparciales de la Mejor Línea -BLUP son ejecutadas en

las empresas cada día hábil con lo último en genética- herramientas de mejoramiento)

2.000.000 registros de animales fueron presentados por los criadores de NSR (Registro Nacional Porcino) con análisis BLUP (Predicción Imparcial de la Mejor Línea)

Más de 110 países han visitado la página web de STAGES™ en los últimos 5 años.

AmericasBestGenetics.com 33

MEMBER FIRMS



📍 5535 Cedar Ridge Lane, Red Bud, IL 62278
☎ 618-473-2325
@ angie@cedarridgegenetics.com
🌐 www.cedarridgegenetics.com

CEDAR RIDGE FARMS

FREDDIE GROHMAN, PRESIDENT

Cedar Ridge Farms is an independent purebred operation that was established in 1954. Owned and operated by a six-brother team, Cedar Ridge Farms is one of the largest recorders and exporters of purebred Landrace, Yorkshire, Duroc, and Hampshire in the U.S. The Cedar Ridge operation consists of 1,900 purebred, Landrace, Yorkshire, Duroc, and Hampshire sows, 150 boars located in 3 studs, and 1,200 acres of crop production. Cedar Ridge Farms has exported genetics to more than 40 countries in the past 40 years and attributes that long term success to a selection pattern that has an appropriate balance of genotype/ data with phenotype and functionality.

.....



Compartment's Boar Store, Inc.

📍 45198 400th St., Nicollet, MN 56074
☎ 507-246-5012
@ chris.compartment@gmail.com
🌐 www.compartmentsoarstore.com

COMPART'S BOAR STORE

CHRIS COMPART, CO-OWNER

Compartment's is a family operation where customers deal with family members who are involved in the day-to-day management of the hogs. Their operation has a purebred base of Duroc, Yorkshire and Landrace in their 600 sow nucleus and 120-head boar stud, along with 1,300 F1 sows. For more than 50 years, domestic customers have relied on Compartment's for practical, sound, performance-oriented breeding stock. In the 1970's, Compartment's expanded into the international market and since then have exported to 10 different countries.

.....



📍 7963 N. Delaware County Rd., Albany, IN 47320
☎ 800-843-8666
@ clyde@shaffergenetics.com
🌐 www.shaffergenetics.com

SHAFER GENETICS

CLYDE SHAFER JR., PRESIDENT

Shaffer Genetics is a large three-generation swine breeding stock firm that has been involved in the purebred business since 1965. Initially started with two Duroc sows, the operation has evolved into a successful family operation of 1,200 purebred Duroc, Landrace and Yorkshire sows, Shaffer West Boar Stud with 210 boars, IGTC Boar stud in Iowa with 60 boars and 1,800 acres of crop production. Internationally Shaffer Genetics has over 3,000 registered sows in China and two boar studs. Shaffer Genetics provides monthly genetic and production services to Asian customers.

MEMBER FIRMS



WALDO GENETICS

MAX WALDO, OWNER

Since 1895, Waldo Farms has focused their purebred seedstock operation on superior, performing genetics. Waldo genetics combine unsurpassed lean growth with meat quality and units of pork per sow per year. Their Duroc herd is ranked at the top of America's STAGES™ program, and the Yorkshire and Landrace herds index in the top 1 percent. Waldo Farms has sold seedstock into 49 states and exported to more than 30 countries. They have joint venture partners in Europe, the Philippines and China, and they have become major suppliers of boars for commercial studs in the U.S., China, the Philippines, England, Vietnam and South Korea.

📍 P.O. Box 8, DeWitt, NE 68341
☎ 402-683-5225
@ information@waldogenetics.com
🌐 www.waldogenetics.com



TRULINE GENETICS

EVERETT FORKNER, PRESIDENT

Forkner Farms Inc. is a family-owned and operated crop and livestock breeding business committed to excellence in all phases of production. It consists of Forkner Farms (Crop Production), Truline® Genetics (Swine Breeding), Truline® Premium Pork (Pork Meat Products) and Truline® Maines (Cattle Breeding). Truline Genetics is celebrating more than 50 years in the swine breeding business and has placed purebred swine seedstock in 48 states throughout North America and in more than 25 countries worldwide.

📍 9282 East Indian Line Rd., Richards, MO 64778
☎ 417-549-0666
@ eforktlg@gmail.com
🌐 www.trulinegenetics.com



SWINE GENETICS INTERNATIONAL

MIKE DORAN, CHIEF OPERATING OFFICER

Swine Genetics International has a 29-year history of supplying high-quality purebred swine genetics worldwide through live animals, as well as liquid and frozen semen. Currently, Swine Genetics International houses approximately 170 of the most elite purebred boars in the world. SGI has assisted swine breeders in more than 40 countries in advancing their individual genetic progress through semen or live breeding animals.

📍 30805 595th Ave., Cambridge, IA 50046
☎ 800-247-3958
@ mdoran@swinegenetics.com
🌐 www.swinegenetics.com

Member Firms



CLAYTON
AGRI-MARKETING, INC.

📍 2507 Industrial Drive, Jefferson City, MO 65109
☎ 573-659-8560
@ info@claytonagri-mktg.com
🌐 www.claytonagri-mktg.com

CLAYTON AGRI-MARKETING

TONY CLAYTON, PRESIDENT

Clayton Agri-Marketing Inc. has been one of the leading exporters of breeding swine and technology from the U.S. to Asia since 1996. Clayton Agri-Marketing Inc. has exported thousands of breeding pigs to several Asian countries and has assisted many breeding companies in Asia to develop highly efficient breeding programs. Mr. Clayton has been in the livestock export industry since 1987 and works in more than 50 different countries. Besides exporting swine, Clayton Agri-Marketing Inc. also exports beef and dairy cattle, goats, horses and sheep.

.....



📍 28940 Dutch Lane, Washington, IL 61571
☎ 309-444-4195
@ curt@zehrffarms.com
🌐 www.zehrffarms.com

ZEHR FARMS

CURT ZEHR, OWNER

Zehr Farms is a fifth generation family farm located near Washington, Illinois. They have been producing superior Duroc genetics selected for economically important production traits and eating quality for more than 50 years. Zehr Farms Premium Pork is their branded meat sales division that is the result of this genetic breeding program. Their mission is to provide genetics that will excel in any type of environment and produce pork that will satisfy the highest standards of eating quality.

.....



Global Swine Exchange of Iowa, Ltd.

📍 1609 Amherst Dr., Ames IA, 50014
☎ 515-290-0013
@ alllutz@aol.com
🌐 www.globalswine.com

GLOBAL SWINE EXCHANGE OF IOWA

MONTE LUTZ, PRESIDENT

Global Swine Exchange of Iowa, Ltd., (GSEI) has exported breeding swine to more than 40 countries in the past four decades. Since they were founded in 1977, the staff of GSEI has called upon their background in high-performance, purebred swine genetics to assist producers to select and export genetics worldwide. Today, Mr. Lutz still exports around the world and is responsible for three of the four largest shipments of swine exported anywhere in the world. GSEI has the pleasure of collaborating with Iowa State Doctoral Graduate, Dr. Young Chul Jung of Jung PC Institute, to further assist with client's needs.

Member Firms



ISLER GENETICS

SCOTT ISLER, CO-OWNER

Isler Genetics provides ultimate genetic foundations that give breeders the advantage of leanness and muscle as well as productive breeders. Their business is selling commercial boars and gilts that will be profitable for the purchaser.

.....

📍 1748 Prospect Mount Vernon Rd. W.
Prospect, OH 43342

☎ 740-262-2850

@ scottisler@islergenetics.com

🌐 www.islergenetics.com



AG WORLD INTERNATIONAL

JACOB D. CLUVER, CHIEF EXECUTIVE OFFICER

Ag World is a family business created by Bruce Cluver in 1977 and has been actively exporting to China since the early 1980's. In 2011-2012, Ag World was the world's leading exporter of swine into China. We have exported swine, dairy and beef cattle, goats, sheep, horses, rabbits and exotics to 93 countries. The company is now run by Bruce's son, Jacob Cluver and our China operations are run by XieJi "Chuck."

.....

📍 2 Ashling Court, Bloomington, IL 61704

☎ 309-662-9601

@ agworld@agwic.com

🌐 www.agwic.com

Duroc

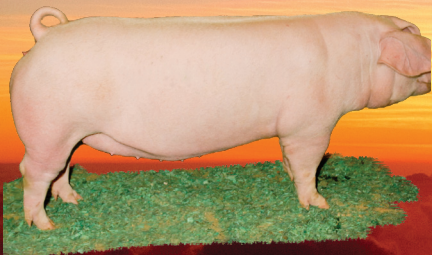


Hampshire



The power of the pedigree

WORLDWIDE



Landrace



Yorkshire



DOUGLAS NEWCOM, Ph.D. • V.P. of Genetics & Technology

National Swine Registry • 2639 Yeager Road, West Lafayette, IN 47906

Office: 765.463.3594 • Cell: 765.421.1440

newcom@nationalswine.com

AmericasBestGenetics.com